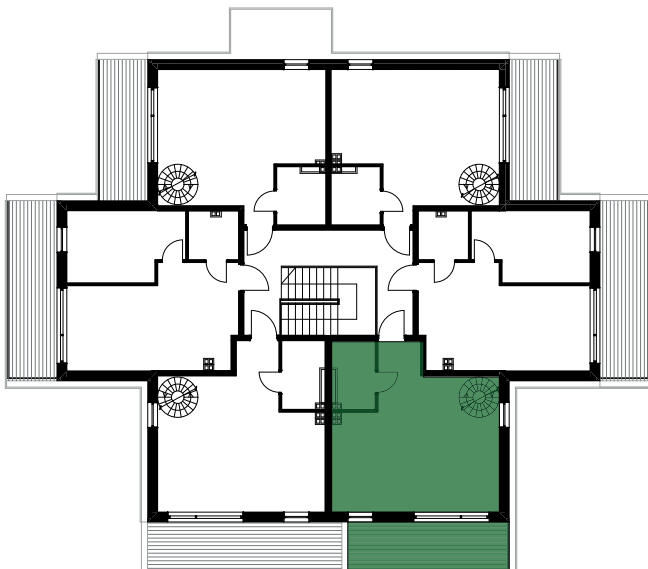


SKALA RYS. 1:50

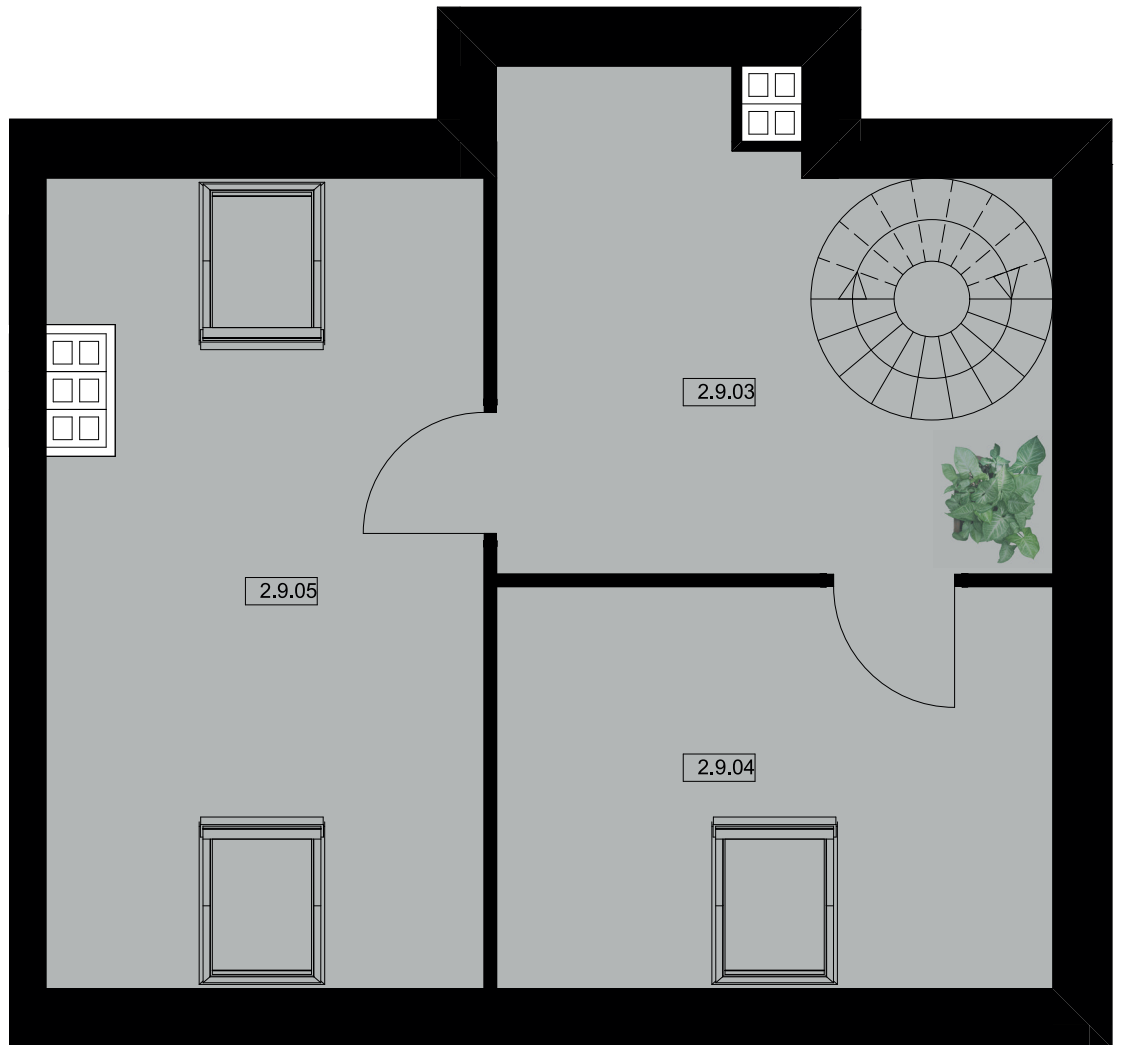


UWAGA:
SCHEMAT MA CHARAKTER JEDYNIENIE POGLĄDOWY, W PRZYPADKU EWENTUALNYCH ROZNIEMOŻNOŚCI
POMIĘDZY SCHEMATAMI A PROJEKTEM BUDOWLANYM, WIAŻĄCY JEST PROJEKT BUDOWLANY.

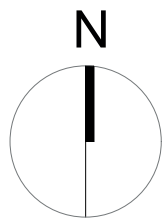
- NINIJSZY PROJEKT NIE STANOWI OFERTY W ROZUMIENIU PRZEPISÓW KODEKSU CYWILNEGO
- WYPOSAŻENIE TYLKO W CELACH PREZENTACJI, NIE STANOWI ZOBOWIĄZANIA UMOWNEGO
- POWIERZCHNIE LICZONE WEDŁUG NORMY PN - ISO 9836:1997

Mieszkanie nr 9

Lp	pomieszczenie	powierzchnia	powierzchnia podłogi	posadzka	wysokość pom.
1.9.01	SALON/KUCHNIA	35,80 m ²	35,80 m ²	gres / panele	260cm
1.9.02	ŁAZIENKA	4,62 m ²	4,62 m ²	gres / panele	260cm
2.9.03	POKÓJ 1	5,31m ²	8,79m ²	gres / panele	100/255cm
2.9.04	POKÓJ 2	4,67m ²	9,79m ²	gres / panele	100/255cm
2.9.05	POKÓJ 3	7,39m ²	15,33m ²	gres / panele	100/255cm
suma		57,79m²	74,33m²		



SKALA RYS. 1:50



UWAGA:
SCHEMAT MA CHARAKTER JEDYNIENIE POGLADOWY, W PRZYPADKU EWENTUALNYCH ROZNIENIŃ POMIĘDZY SCHEMATAMI PROJEKTEM BUDOWLANYM, WIĄŻĄCY JEST PROJEKT BUDOWLANY.

- NINIEJSZY PROJEKT NIE STANOWI OFERTY W ROZUMIENIU PRZEPISÓW KODEKSU CYWILNEGO
- WYPOSAŻENIE TYLKO W CELACH PREZENTACJI, NIE STANOWI ZOBOWIĄZANIA UMOWNEGO
- POWIERZCHNIE LICZONE WEDŁUG NORMY PN - ISO 9836:1997

Mieszkanie nr 9

Lp	pomieszczenie	powierzchnia	powierzchnia podłogi	posadzka	wysokość pom.
1.9.01	SALON/KUCHNIA	35,80 m ²	35,80 m ²	gres / panele	260cm
1.9.02	ŁAZIENKA	4,62 m ²	4,62 m ²	gres / panele	260cm
2.9.03	POKÓJ 1	5,31m ²	8,79m ²	gres / panele	100/255cm
2.9.04	POKÓJ 2	4,67m ²	9,79m ²	gres / panele	100/255cm
2.9.05	POKÓJ 3	7,39m ²	15,33m ²	gres / panele	100/255cm
suma		57,79m²	74,33m²		