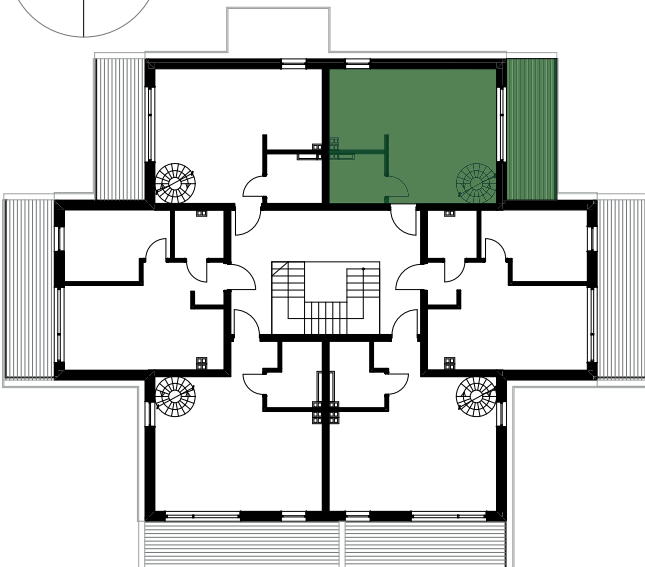


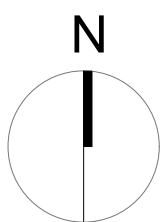
UWAGA:
SCHEMAT MA CHARAKTER JEDYNYE POGLADOWY. W PRZYPADKU EWENTUALNYCH ROZNIENNOŚCI
POMIĘDZY SCHEMATAMI PROJEKTEM BUDOWLANYM, WIAŻĄCY JEST PROJEKT BUDOWLANY.

- NINIEJSZY PROJEKT NIE STANOWI OFERTY W ROZUMIENIU PRZEPISÓW KODEKSU CYWILNEGO
- WYPOSAŻENIE TYLKO W CELACH PREZENTACJI, NIE STANOWI ZOBOWIĄZANIA UMOWNEGO
- POWIERZCHNIE LICZONE WEDŁUG NORMY PN - ISO 9836:1997

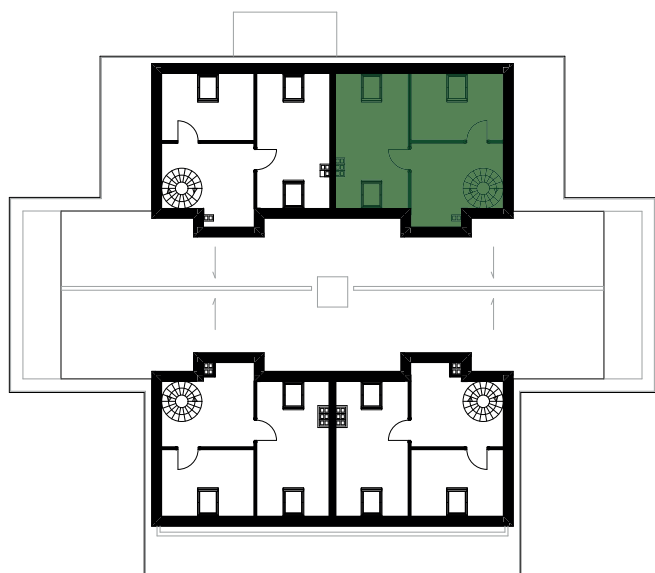
Mieszkanie nr 7

Lp	pomieszczenie	powierzchnia	powierzchnia podłogi	posadzka	wysokość pom.
1.7.01	SALON/KUCHNIA	33,54 m ²	33,54 m ²	gres / panele	260cm
1.7.02	ŁAZIENKA	4,33 m ²	4,33 m ²	gres / panele	260cm
2.7.03	POKÓJ 1	5,36m ²	8,81m ²	gres / panele	100/255cm
2.7.04	POKÓJ 2	4,67m ²	9,79m ²	gres / panele	100/255cm
2.7.05	POKÓJ 3	7,38m ²	15,33m ²	gres / panele	100/255cm
suma		55,28m²	71,88m²		





SKALA RYS. 1:50



UWAGA:
SCHEMAT MA CHARAKTER JEDYNIENIE POGLADOWY. W PRZYPADKU EWENTUALNYCH ROZNIENNOŚCI
POMIĘDZY SCHEMATAMI PROJEKTEM BUDOWLANYM, WIĄŻĄCY JEST PROJEKT BUDOWLANY.

- NINIEJSZY PROJEKT NIE STANOWI OFERTY W ROZUMIENIU PRZEPISÓW KODEKSU CYWILNEGO
- WYPOSAŻENIE TYLKO W CELACH PREZENTACJI, NIE STANOWI ZOBOWIĄZANIA UMOWNEGO
- POWIERZCHNIE LICZONE WEDŁUG NORMY PN - ISO 9836:1997

Mieszkanie nr 7

Lp	pomieszczenie	powierzchnia	powierzchnia podłogi	posadzka	wysokość pom.
1.7.01	SALON/KUCHNIA	33,54 m ²	33,54 m ²	gres / panele	260cm
1.7.02	ŁAZIENKA	4,33 m ²	4,33 m ²	gres / panele	260cm
2.7.03	POKÓJ 1	5,36m ²	8,81m ²	gres / panele	100/255cm
2.7.04	POKÓJ 2	4,67m ²	9,79m ²	gres / panele	100/255cm
2.7.05	POKÓJ 3	7,38m ²	15,33m ²	gres / panele	100/255cm
suma		55,28m²	71,88m²		