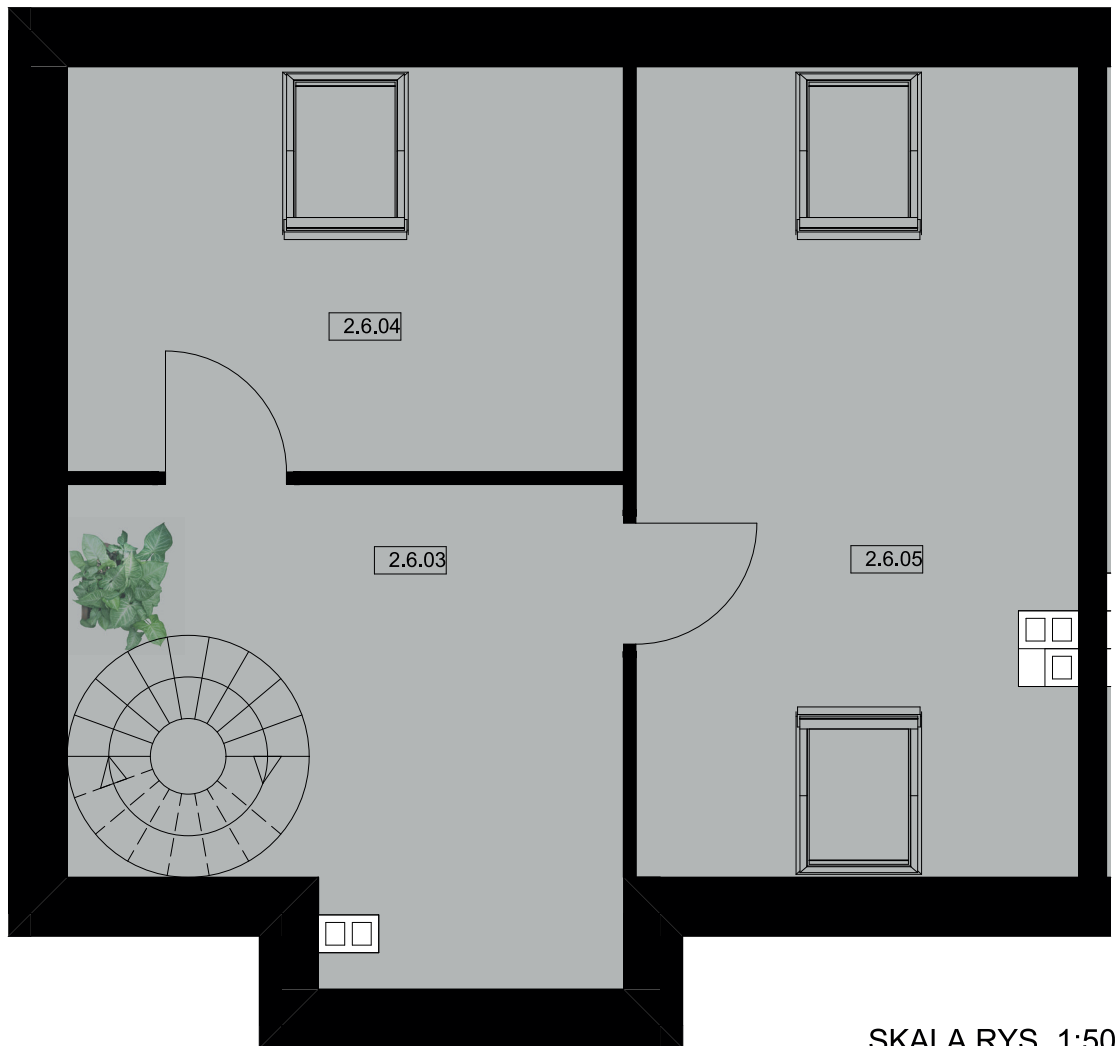


UWAGA:
SCHEMAT MA CHARAKTER JEDYNIENIE POGŁĄDOWY. W PRZYPADKU EWENTUALNYCH ROZNIŻNOŚCI
POMIĘDZY SCHEMATAMI PROJEKTEM BUDOWLANYM, WIAŻĄCY JEST PROJEKT BUDOWLANY.

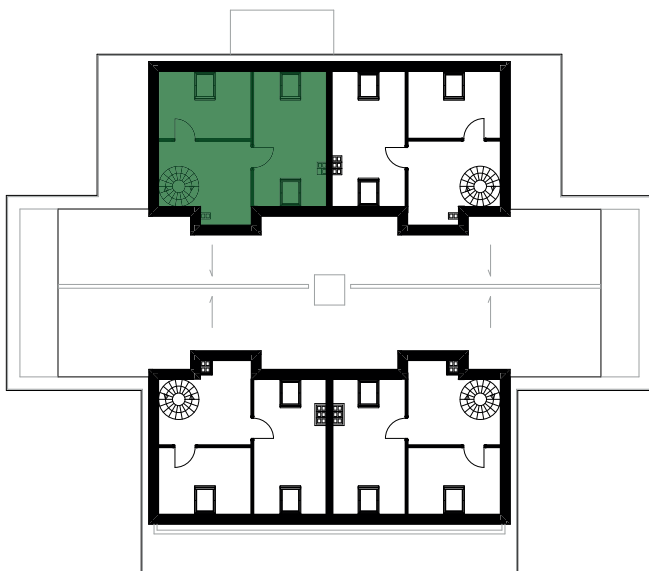
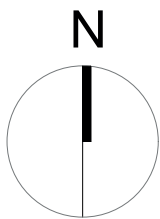
- NINIEJSZY PROJEKT NIE STANOWI OFERTY W ROZUMIENIU PRZEPISÓW KODEKSU CYWILNEGO
- WYPOSAŻENIE TYLKO W CELACH PREZENTACJI, NIE STANOWI ZOBOWIĄZANIA UMOWNEGO
- POWIERZCHNIE LICZONE WEDŁUG NORMY PN - ISO 9836:1997

Mieszkanie nr 6

Lp	pomieszczenie	powierzchnia	powierzchnia podłogi	posadzka	wysokość pom.
1.6.01	SALON/KUCHNIA	33,65 m ²	33,65 m ²	gres / panele	260cm
1.6.02	ŁAZIENKA	4,34 m ²	4,34 m ²	gres / panele	260cm
1.6.03	POKÓJ 1	5,36m ²	8,89m ²	gres / panele	
2.6.04	POKÓJ 2	4,67m ²	9,79m ²	gres / panele	100/255cm
2.6.05	POKÓJ 3	7,45m ²	15,44m ²	gres / panele	100/255cm
suma		55,47m²	72,11m²		



SKALA RYS. 1:50



UWAGA:
SCHEMAT MA CHARAKTER JEDYNIENIE POGLĄDOWY, W PRZYPADKU EWENTUALNYCH ROZNIŻNOŚCI
POMIĘDZY SCHEMATAMI I PROJEKTEM BUDOWLANYM, WIAŻĄCY JEST PROJEKT BUDOWLANY.

- NINIEJSZY PROJEKT NIE STANOWI OFERTY W ROZUMIENIU PRZEPISÓW KODEKSU CYWILNEGO
- WYPOSAŻENIE TYLKO W CELACH PREZENTACJI, NIE STANOWI ZOBOWIĄZANIA UMOWNEGO
- POWIERZCHNIE LICZONE WEDŁUG NORMY PN - ISO 9836:1997

Mieszkanie nr 6

Lp	pomieszczenie	powierzchnia	powierzchnia podłogi	posadzka	wysokość pom.
1.6.01	SALON/KUCHNIA	33,65 m ²	33,65 m ²	gres / panele	260cm
1.6.02	ŁAZIENKA	4,34 m ²	4,34 m ²	gres / panele	260cm
1.6.03	POKÓJ 1	5,36m ²	8,89m ²	gres / panele	
2.6.04	POKÓJ 2	4,67m ²	9,79m ²	gres / panele	100/255cm
2.6.05	POKÓJ 3	7,45m ²	15,44m ²	gres / panele	100/255cm
suma		55,47m²	72,11m²		