

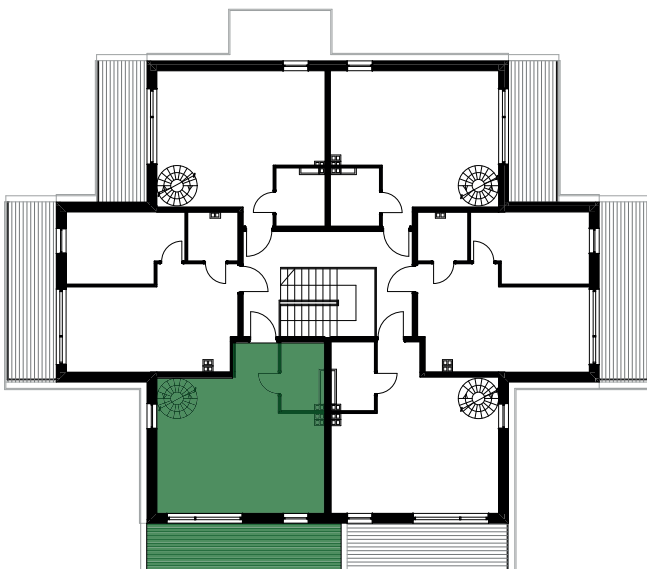
SKALA RYS. 1:50

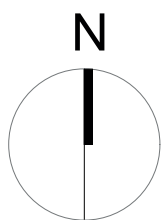
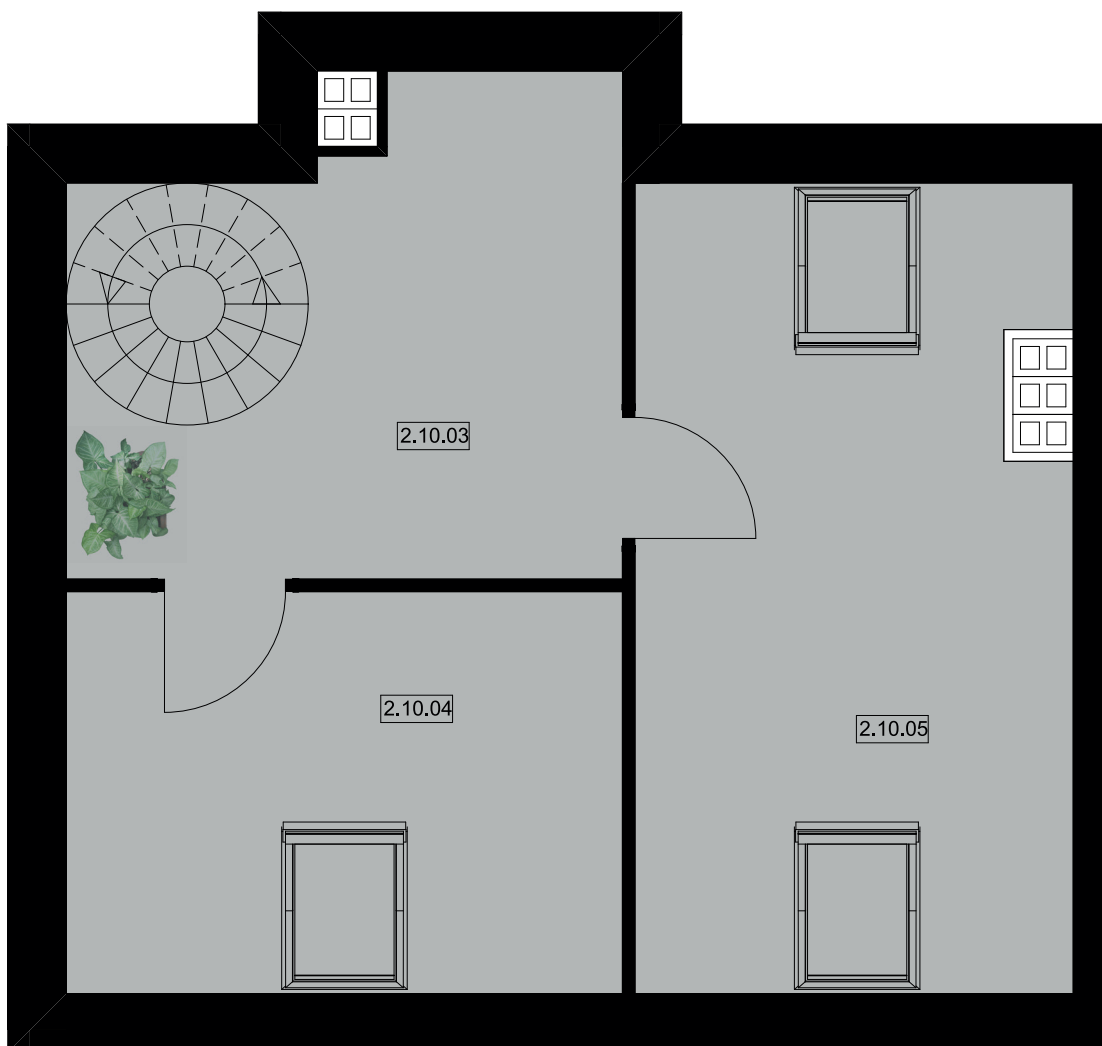
UWAGA:
SCHEMAT MA CHARAKTER JEDYNIENIE POGLADOWY. W PRZYPADKU EWENTUALNYCH ROZNIENIOWCI
POMIEDZY SCHEMATAMI I PROJEKTEM BUDOWLANYM, WIAZACY JEST PROJEKT BUDOWLANY.

- NINIEJSZY PROJEKT NIE STANOWI OFERTY W ROZUMIENIU PRZEPISOW KODEKSU CYWILNEGO
- WYPOSAZENIE TYLKO W CELACH PREZENTACJI, NIE STANOWI ZOBOWIAZANIA UMOWNEGO
- POWIERZCHNIE LICZONE WEDLUG NORMY PN - ISO 9836:1997

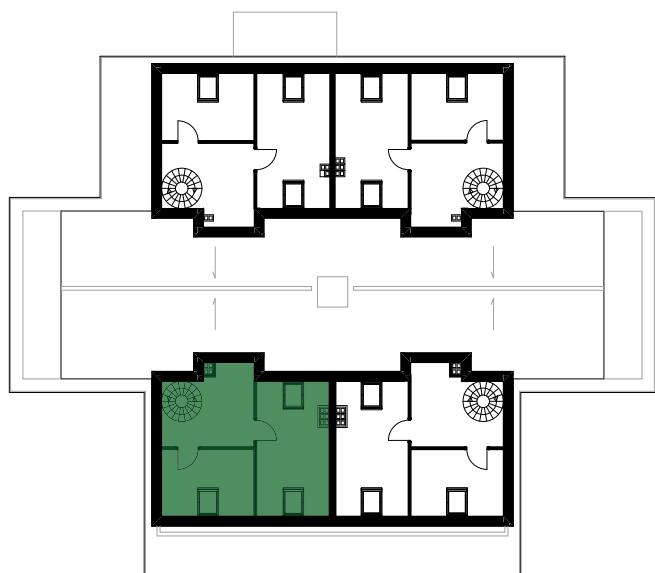
Mieszkanie nr 10

Lp	pomieszczenie	powierzchnia	powierzchnia podlogi	posadzka	wysokosc pom.
1.10.01	SALON/KUCHNIA	35,80 m ²	35,80 m ²	gres / panele	260cm
1.10.02	ŁAZIENKA	4,62 m ²	4,62 m ²	gres / panele	260cm
2.10.03	POKÓJ 1	5,31m ²	8,79m ²	gres / panele	100/255cm
2.10.04	POKÓJ 2	4,67m ²	9,79m ²	gres / panele	100/255cm
2.10.05	POKÓJ 3	7,39m ²	15,33m ²	gres / panele	100/255cm
	suma	57,79m²	74,33m²		





SKALA RYS. 1:50



UWAGA:
SCHEMAT MA CHARAKTER JEDYNIENIE POGLADOWY, W PRZYPADKU EWENTUALNYCH ROZNIENIOWCI
POMIEDZY SCHEMATAMI PROJEKTEM BUDOWLANYM, WIAZACY JEST PROJEKT BUDOWLANY.

- NINIJSZY PROJEKT NIE STANOWI OFERTY W ROZUMIENIU PRZEPISOW KODEKSU CYWILNEGO
- WYPOSAZENIE TYLKO W CELACH PREZENTACJI, NIE STANOWI ZOBOWIAZANIA UMOWNEGO
- POWIERZCHNIE LICZONE WEDLUG NORMY PN - ISO 9836:1997

Mieszkanie nr 10

Lp	pomieszczenie	powierzchnia	powierzchnia podlogi	posadzka	wysokosc pom.
1.10.01	SALON/KUCHNIA	35,80 m ²	35,80 m ²	gres / panele	260cm
1.10.02	ŁAZIENKA	4,62 m ²	4,62 m ²	gres / panele	260cm
2.10.03	POKÓJ 1	5,31m ²	8,79m ²	gres / panele	100/255cm
2.10.04	POKÓJ 2	4,67m ²	9,79m ²	gres / panele	100/255cm
2.10.05	POKÓJ 3	7,39m ²	15,33m ²	gres / panele	100/255cm
	suma	57,79m²	74,33m²		